



MODELO: LCD-3015

**Soporte Universal para TV
Plasma / LCD 15" a 37"
(38,1 cm a 93,98 cm)**



Debido a actualizaciones puede existir diferencia dentro del manual, por lo tanto favor de consultar nuestra página web: <https://www.mitsu.com> para obtener la última versión

Las imágenes son representativas, los colores y el diseño pueden variar

*Leer completo el manual antes de usar este producto por primera vez

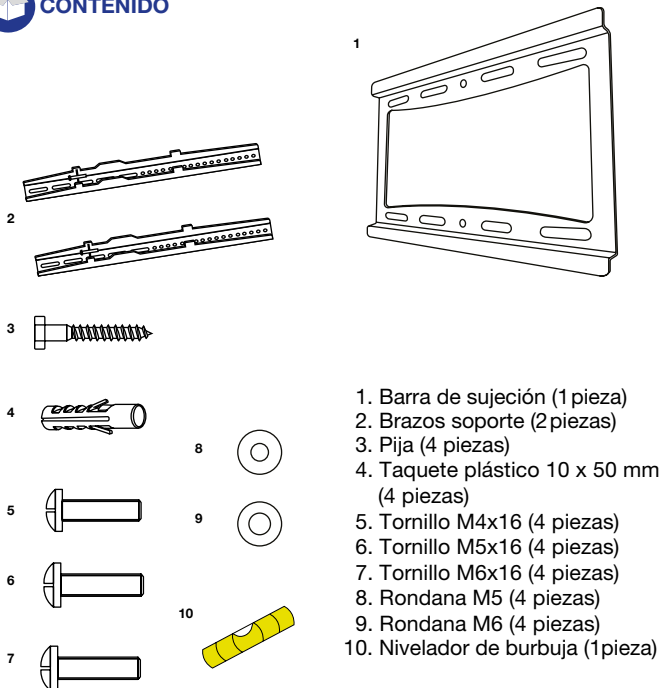


BIENVENIDOS

Gracias por adquirir el nuevo producto MITZU®, estamos seguros que te encontrarás muy satisfecho con la compra

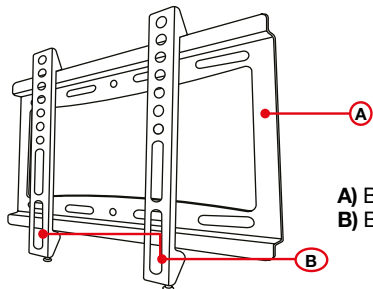


CONTENIDO





DESCRIPCIÓN GENERAL

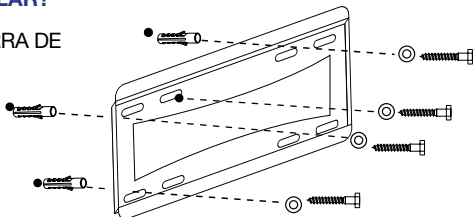


- A) BARRA DE SUJECCIÓN
B) BRAZOS SOPORTE



¿CÓMO INSTALAR?

INSTALACIÓN DE BARRA DE SUJECCIÓN A PARED



1. Usar la barra de sujeción como plantilla sobre la superficie para marcar los puntos a perforar *, 2 en la parte superior y 2 en la parte inferior
2. Una vez perforada la superficie introducir los taquetes. Posicionar la barra de sujeción contra la pared alineando las perforaciones, fijar con rondanas y pijas

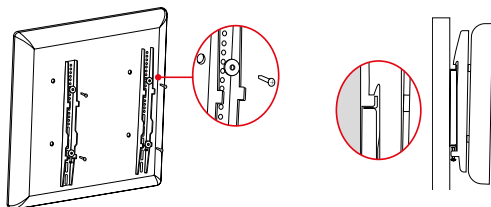
NOTA:

Se requiere un desarmador de cruz o plano para su instalación (no incluido)
Verificar que las pijas estén fijas a la pared por lo menos cada 2 meses



* Con ayuda del nivelador de burbuja verifica que la posición sea la indicada

INSTALACIÓN DE LA PANTALLA



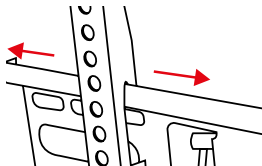
1. Colocar la pantalla en una superficie suave y plana, localizar los puntos para montaje y determinar que tornillos usar dependiendo de la profundidad del orificio (véase contenido)
2. Colocar los brazos soporte sobre la parte de montaje de la pantalla, posteriormente
- colocar la arandela de acuerdo a la medida del tornillo. Insertar y apretar los tornillos con ayuda de un desarmador
3. Instalar los brazos soporte ya montados en la pantalla sobre la barra de sujeción
4. Asegurar el soporte con el seguro de barra



FUNCIONAMIENTO

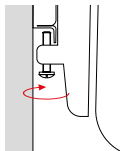
A BARRA DE SUJECIÓN

Riel superior. Ajustar la posición de la pantalla hacia la derecha o izquierda



B BRAZOS SOPORTE

Seguro de barra. Una vez encontrada la posición ideal de la pantalla, apretar los tornillos que se encuentran en la parte inferior de los brazos



ESPECIFICACIONES

Tamaño de TV: 15 - 37" (38,1 cm a 93,98 cm)

Capacidad máxima de carga: 35 kg

Distancia a la pared: 20 mm

VESA®: 200 x 200 mm

Orificios universales para montaje



IMPORTANTE



No usar ni almacenar este equipo en lugares donde existan goteras o salpicaduras. Siempre limpiar con trapos secos



No exponer el equipo ni sus accesorios al polvo, fuentes de calor, humo o vapor



No instalar sobre una estructura propensa a vibraciones, movimientos o impactos



El peso máximo que soporta es de 35 kg. El uso con mayor peso, puede ocasionar lesiones graves



Al menos dos personas calificadas deberán realizar la instalación, ya que se podrían ocasionar lesiones o daños al caer la pantalla si se coloca erróneamente

Conservar el empaque para hacer válida esta garantía

PÓLIZA DE GARANTÍA

PRODUCTO: Soporte Universal para TV Plasma / LCD 15" a 37" (38,1 cm a 93,98 cm)

MODELO: LCD-3015

MARCA: MITZU®

El producto que usted ha adquirido cuenta con una garantía de 3 meses por defectos de fabricación, a partir de la fecha de adquisición otorgada por: **QUALITY TOOLS, S.A. DE C.V.**

CONDICIONES

1. Para hacer efectiva esta garantía, usted debe presentar la póliza de garantía debidamente llenada y sellada por la tienda o unidad vendedora, o la factura o el recibo o comprobante, junto con el producto en el **CENTRO DE SERVICIO** o en el lugar donde fue adquirido.
2. La empresa se compromete a reparar todo el producto o a cambiar las piezas y componentes defectuosos que se llegaran a requerir, sin ningún cargo para el consumidor, incluyendo la mano de obra, siempre y cuando la falla sea atribuible a algún defecto de fabricación.
3. Los gastos de transportación derivados del cumplimiento con esta póliza dentro de la red de servicio corren sin ningún cargo para el consumidor.
4. El tiempo de reparación en ningún caso será mayor de 30 días hábiles contados a partir de la recepción del producto en cualquiera de los sitios donde pueda hacerse efectiva la garantía; transcurrido este término **QUALITY TOOLS, S.A. DE C.V.** procederá a efectuar el cambio por un producto nuevo o equivalente.
5. Se pueden adquirir refacciones, partes, componentes, consumibles y accesorios, en el **CENTRO DE SERVICIO** indicado en la parte final de esta póliza de garantía.

ESTA GARANTÍA NO SERÁ VÁLIDA EN LOS SIGUIENTES CASOS:

1. Cuando el producto ha sido utilizado en condiciones distintas a las normales.
2. Cuando el producto no se haya utilizado de acuerdo al instructivo del que se acompaña el producto adquirido.
3. Cuando el producto ha sido alterado o reparado por personas ajenas a **QUALITY TOOLS, S.A. DE C.V.**

En caso de extravío de la póliza de garantía, se puede solicitar la reposición en la tienda donde adquirió el producto.

IMPORTADOR QUALITY TOOLS S.A. de C.V.

Puerto Ángel No. 128, Col. Ampliación Casas Alemán, Alcaldía Gustavo A. Madero, C.P. 07580, Ciudad de México. R.F.C.: QTO080617LR2

CENTRO DE SERVICIO QUALITY TOOLS

Pelicano No. 79, Col. Granjas Modernas, Alcaldía Gustavo A. Madero, C.P. 07460, Ciudad de México. Tel: 5118 49 50 Ext: 1246

DATOS DEL DISTRIBUIDOR

Nombre: _____

Domicilio: _____

Producto: _____

Fecha de compra: _____

SELLO DE LA TIENDA